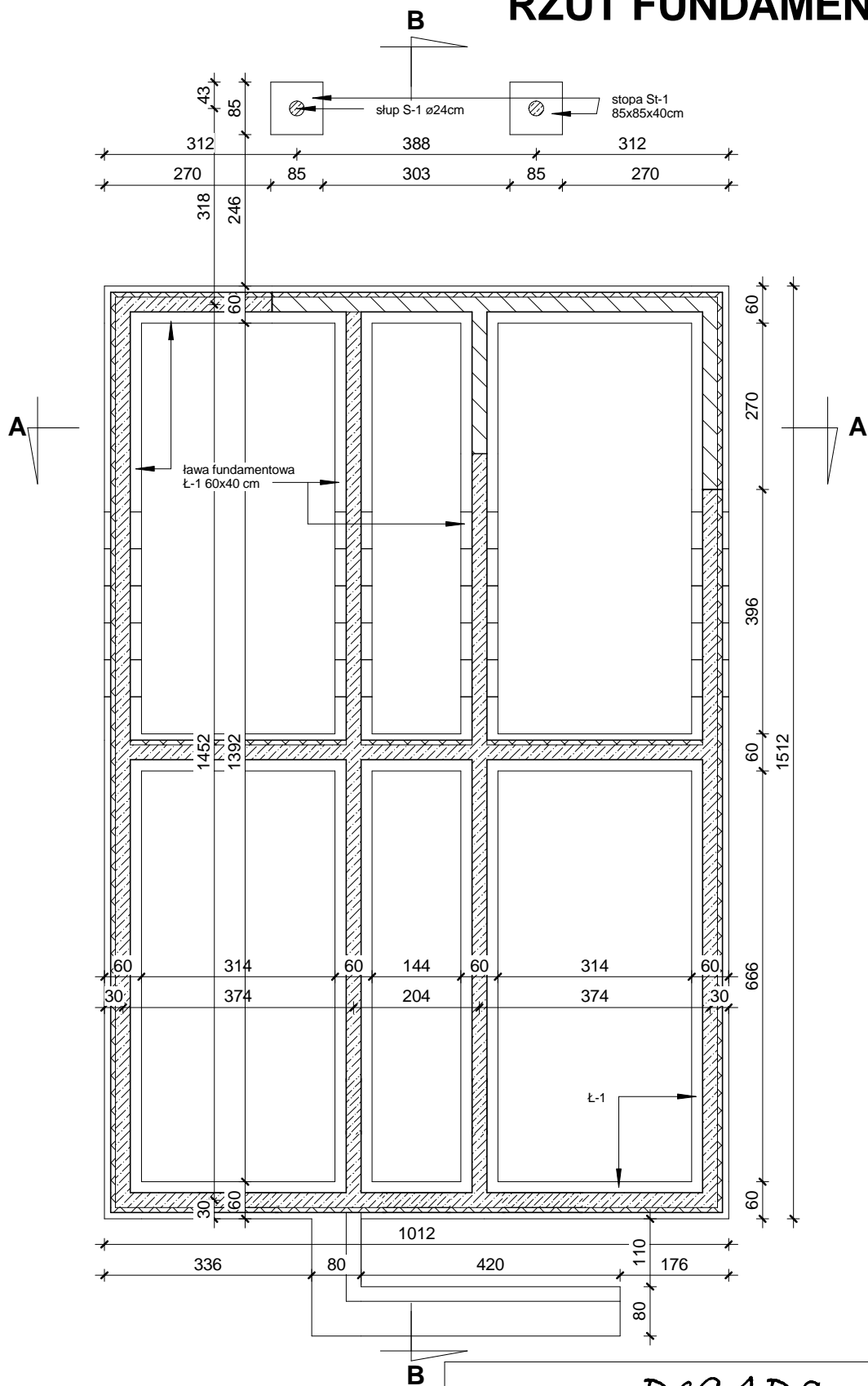


RZUT FUNDAMENTÓW



Legenda:

- ściana do wyburzenia
- ściany istniejące
- ściany projektowane

PRACOWNIA

DECADA

PROJEKTOWA

inż. Jędrzej Myska 77-100 Bytów ul. Ceynowy 12 tel. 609 511 959 Biuro: Kościerzyna ul. Wodna 14

TEMAT:

**PROJEKT PRZEBUDOWY I ROZBUDOWY BUDYNKU
INFRASTRUKTURY NA DZ. NR 168/4 W DZIEMIANACH**

OPRACOWAŁ:

inż. Jędrzej Myska

NR UPRAWNIENI:

0040/POOS/07

PODPIS:

SKALA:

1:100

PROJEKTOWAŁ:

mgr inż. arch. Bohdan Szytański

NR UPRAWNIENI:

6159/GD/94

PODPIS:

DATA:
Sierpień
2010

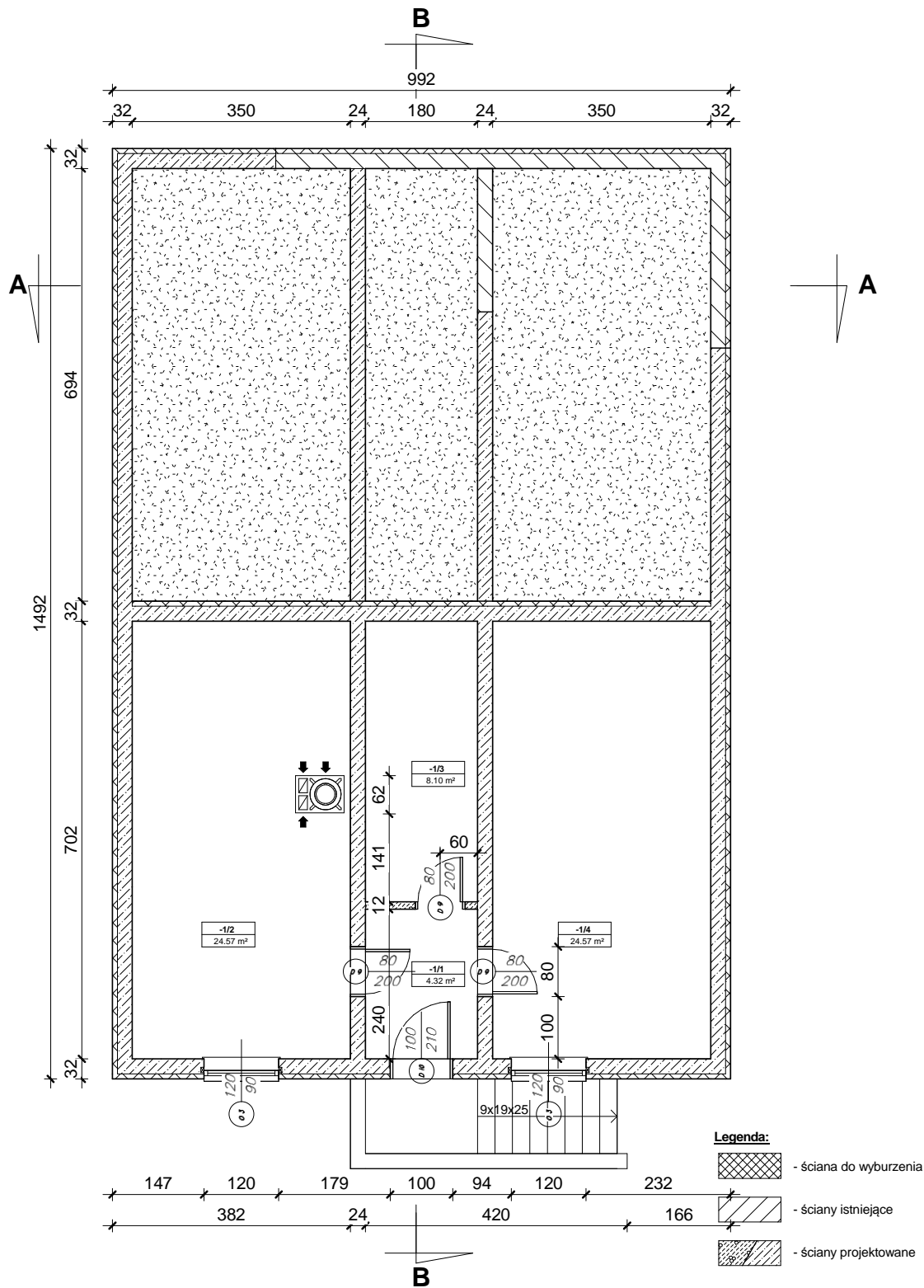
NAZWA RYSUNKU:

RZUT FUNDAMENTÓW

Rys. Nr

A-1

RZUT PIWNICY



Zestawienie pomieszczeń piwnicy			
Nazwa	Numer	Powierzchnia	Objętość
Wiatrołap	-1/1	4.32 m ²	10.20 m ³
Kotłownia	-1/2	24.57 m ²	57.99 m ³
Pom. gospodarcze	-1/3	8.10 m ²	19.12 m ³
Pom. gospodarcze	-1/4	24.57 m ²	57.99 m ³
4		61.56 m ²	145.28 m ³

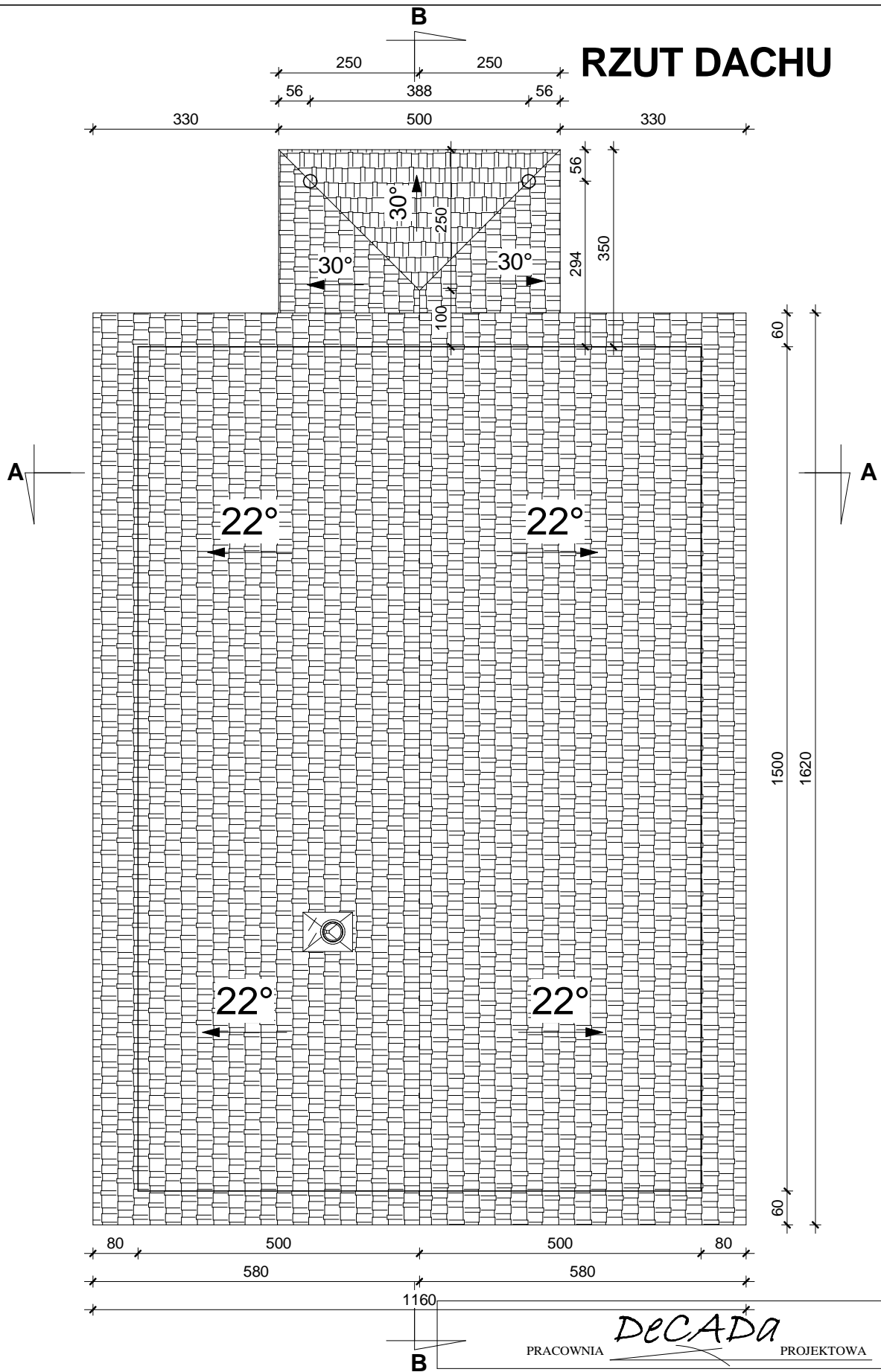
DECADA

PRACOWNIA PROJEKTOWA

inż. Jędrzej Myszką 77-100 Bytów ul. Ceynowy 12 tel. 609 511 959 Biuro: Kościerzyna ul. Wodna 14

TEMAT: **PROJEKT PRZEBUDOWY I ROZBUDOWY BUDYNKU INFRASTRUKTURY NA DZ. NR 168/4 W DZIEMIACH**

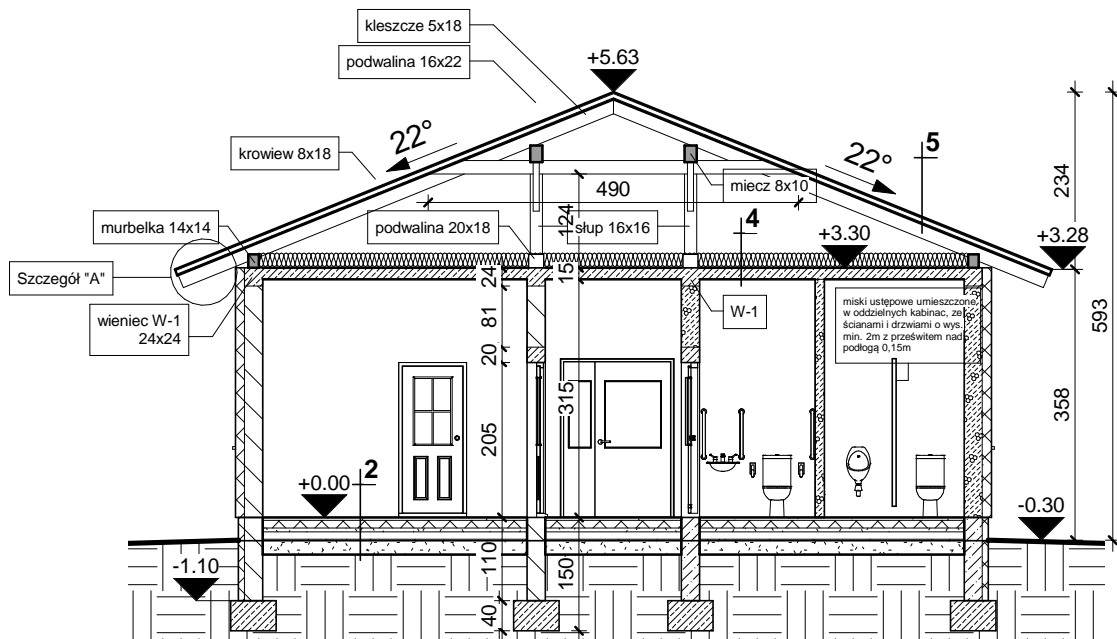
OPRACOWAŁ:	NR UPRAWNIENI:	PODPIS:	SKALA:
inż. Jędrzej Myszką	0040/POOS/07		1 : 100
PROJEKTOWAŁ:	NR UPRAWNIENI:	PODPIS:	DATA:
mgr inż. arch. Bohdan Szytański	6159/GD/94		Sierpień 2010
NAZWA RYSUNKU:			Rys. Nr
RZUT PIWNICY			A-2



TEMAT: <i>PROJEKT PRZEBUDOWY I ROZBUDOWY BUDYNKU INFRASTRUKTURY NA DZ. NR 168/4 W DZIEMIACH</i>			
OPRACOWAŁ:	NR UPRAWNIENI:	PODPIS:	SKALA:
inż. Jędrzej Myszk	0040/POOS/07		1 : 100
PROJEKTOWAŁ:	NR UPRAWNIENI:	PODPIS:	DATA:
mgr inż. arch. Bohdan Szyński	6159/GD/94		Sierpień 2010
NAZWA RYSUNKU:			Rys. Nr
RZUT DACHU			A-4

PRZEKRÓJ A-A

1. - POSADZKA TARASU PODETU WEJŚCIOWEGO
 - terakota na zaprawie mrozoodpornej
 - beton klasy C12/15 zdylatowany 1x1m 5cm
 - beton (gruzobeton) klasy C8/10 zdylatowany
 - podsypka żwirowa 20cm
 - grunt rodzimy po zdjęciu humusu
- 2.1 - POSADZKA MIESZKANIA NA GRUNCIE
 - podłoga (wykładzina, terakota, panele, itp.)
 - szlichta betonowa z prow. instalacji, zdylatowana 4cm
 - ocieplenie - styropian M30 10cm
 - folia hydroizolacyjna 2x na zakład
 - zatarty beton - warstwa wyrównawcza
 - beton C8/10 10cm
 - warstwa zagęszczonego suchego piasku 20cm
 - grunt rodzimy po zdjęciu humusu
3. - SRTOP ŻELBETOWY NAD PIWNICĄ
 - podłoga (wykładzina, terakota, panele, itp.)
 - szlichta betonowa z prow. instalacji, zdylatowana 4cm
 - izolacja wodochronna w pom. mokrym
 - izolacja akustyczna - styropian 2cm
 - konstrukcja stropu - strop monolityczny żelbetowy 15cm
 - sufit - tynk gładki
4. - SRTOP ŻELBETOWY NAD PARTEREM
 - podłoga (deskowanie)
 - wełna mineralna 18cm
 - izolacja wodochronna
 - konstrukcja stropu - strop monolityczny żelbetowy 15cm
 - sufit - tynk gładki
5. - DACH NIEOCIEPLONY
 - poszycie dachu - dachówka, plachodachówka, itp.
 - łaty sosnowe 4x5cm w rozstawie dost. do dachówki
 - kontrłaty deski (na szerokość krokwi)/wentylacja 2cm
 - membrana wiatroizolacyjna, paroprzep. 800g/m2/dobę
 - krokwie konstrukcji dachu



Legenda:



- ściana do wyburzenia



- ściany istniejące



- ściany projektowane

PRACOWNIA

DECADA

PROJEKTOWA

inż. Jędrzej Myska 77-100 Bytów ul. Ceynowy 12 tel. 609 511 959 Biuro: Kościerzyna ul. Wodna 14

TEMAT:

**PROJEKT PRZEBUDOWY I ROZBUDOWY BUDYNKU
INFRASTRUKTURY NA DZ. NR 168/4 W DZIEMIANYCH**

OPRACOWAŁ:

inż. Jędrzej Mysza

NR UPRAWNIENÍ:

0040/POOS/07

SKALA:

1 : 100

DATA:

Sierpien
2010

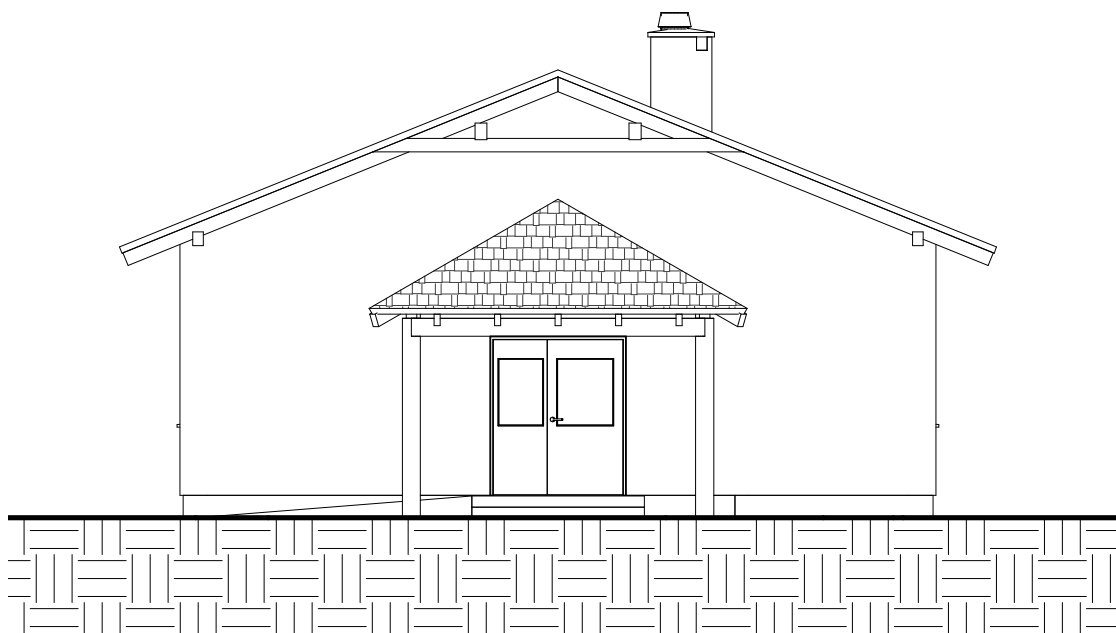
NAZWA RYSUNKU:

PRZEKRÓJ A-A

Rvs. Nr

A-7

ELEWACJE FRONTOWA I OGRODOWA



DeCADA
PRACOWNIA PROJEKTOWA

inż. Jędrzej Myszkowski 77-100 Bytów ul. Ceynowy 12 tel. 609 511 959 Biuro: Kościerzyna ul. Wodna 14

TEMAT: **PROJEKT PRZEBUDOWY I ROZBUDOWY BUDYNKU
INFRASTRUKTURY NA DZ. NR 168/4 W DZIEMIANACH**

OPRACOWAŁ:	NR UPRAWNIENI:	PODPIS:	SKALA:
inż. Jędrzej Myszkowski	0040/POOS/07		1 : 100
PROJEKTOWAŁ:	NR UPRAWNIENI:	PODPIS:	DATA:
mgr inż. arch. Bohdan Szytański	6159/GD/94		Sierpień 2010
NAZWA RYSUNKU:			Rys. Nr
ELEWACJE FRONTOWA I OGRODOWA			A-9

inż. Jędrzej Mysza 77-100 Bytów ul. Ceynowy 12 tel. 609 511 959 Biuro: Kościerzyna ul. Wodna 14

Rys. Nr
A-13

Architectural drawing of a reinforced concrete slab (N-120) showing dimensions, reinforcement details, and structural elements.

Dimensions and Layout:

- Overall width: 970 cm
- Overall length: 652 cm
- Reinforcement spacing: $\#12$ co 24cm $l=1080$ (horizontal), $\#12$ co 24cm $l=984$ (vertical)
- Reinforcement diameter: $\varnothing 6$ co 24cm $l=300$ (vertical), $\varnothing 6$ co 24cm $l=1200$ (horizontal)

Structural Elements and Details:

- Belka nadprożowa 20x24** zbrojona jak nadproże N-x ≤ 150 (Reinforced concrete beam 20x24, reinforced like the main slab).
- Podciąg Bt-1 30x24** belka oparta na dwóch słupkach zakończonych w belce nadprożowej osadzone poniżej podciagu (Reinforced concrete beam 30x24, supported on two columns ending in the main slab, embedded below the beam).
- Słup S-2 $\varnothing 24$** (Column S-2, $\varnothing 24$).
- Wieniec W-2 24x24** (Lintel W-2, 24x24).
- W-1** (Window 1).

Reinforcement Details:

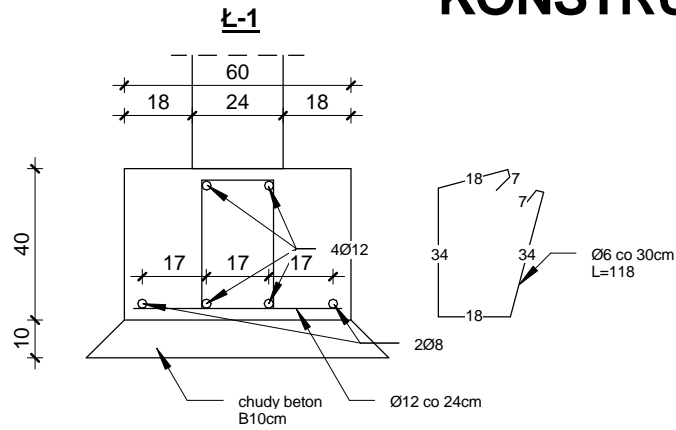
- S-1 24x24** (Reinforcement S-1, 24x24).
- W-1** (Reinforcement W-1, 24x24).

Other Dimensions:

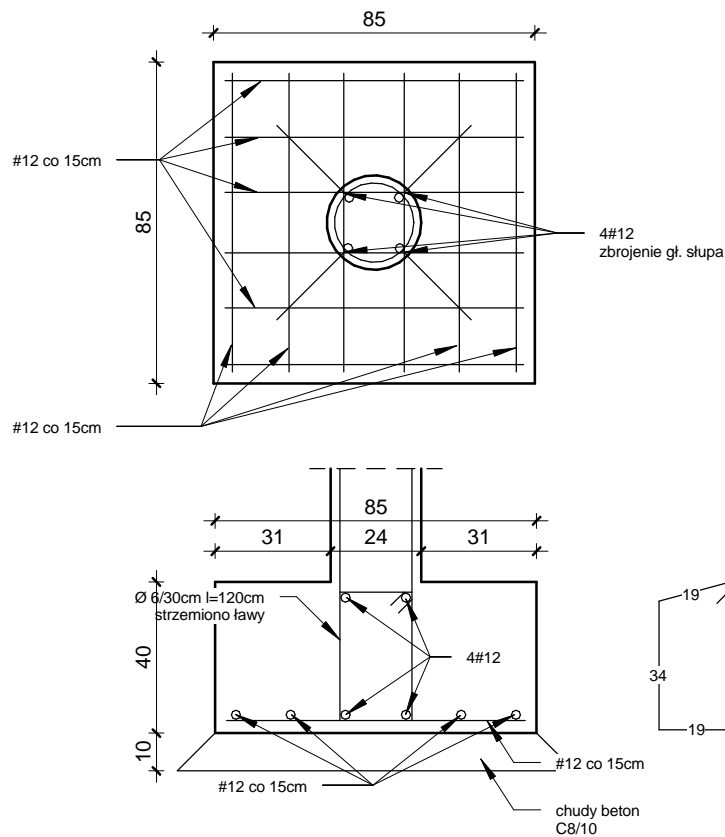
- 464 (Horizontal distance from left edge to start of S-1 reinforcement)
- 360 (Horizontal distance from S-1 reinforcement to start of Bt-1 reinforcement)
- 106, 14, 160, 14, 154 (Horizontal dimensions of various sections)
- 7, 18 (Vertical dimensions of various sections)

Rys. Nr
A-14

SZCZEGÓŁY KONSTRUKCYJNE



1 Ława Ł-1
1 : 20



2 Stopa ST-1
1 : 20

PRACOWNIA *DECADA* PROJEKTOWA

inż. Jędrzej Myszkowski 77-100 Bytów ul. Ceynowy 12 tel. 609 511 959 Biuro: Kościerzyna ul. Wodna 14

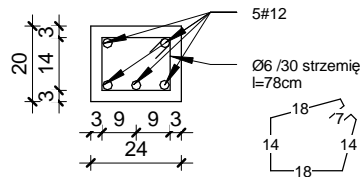
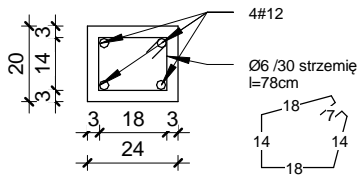
TEMAT: **PROJEKT PRZEBUDOWY I ROZBUDOWY BUDYNKU
INFRASTRUKTURY NA DZ. NR 168/4 W DZIEMIANACH**

OPRACOWAŁ:	NR UPRAWNIENI:	PODPIS:	SKALA:
inż. Jędrzej Myszkowski	0040/POOS/07		1 : 20
PROJEKTOWAŁ:	NR UPRAWNIENI:	PODPIS:	DATA:
mgr inż. arch. Bohdan Szytański	6159/GD/94		Sierpień 2010
NAZWA RYSUNKU:			Rys. Nr
SZCZEGÓŁY KONSTRUKCYJNE			A-15

SZCZEGÓŁY KONSTRUKCYJNE

Dla $x \leq 150$

Dla $x > 150$



UWAGA:

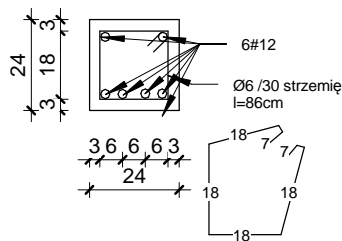
Wartość X oznacza długość nadproża i jest ona o 30cm dłuższa od otworu okiennego/drzwiowego. Osadzenie nadproża - 15cm w ścianie.

1

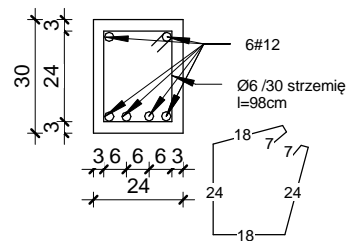
Nadproża N-x

1 : 20

BI-1



BI-2

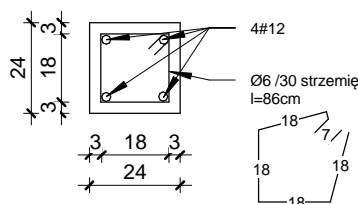


2

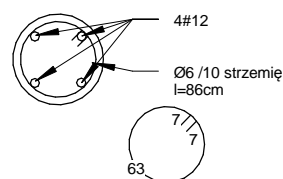
Podciąg BI-1/BI-2

1 : 20

S-1



S-2
Ø24

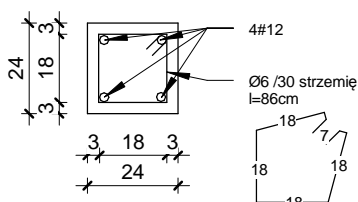


3

Słupy S-1, S-2

1 : 20

W-1/W-2



4

Wieniec W-1/W-2

1 : 20

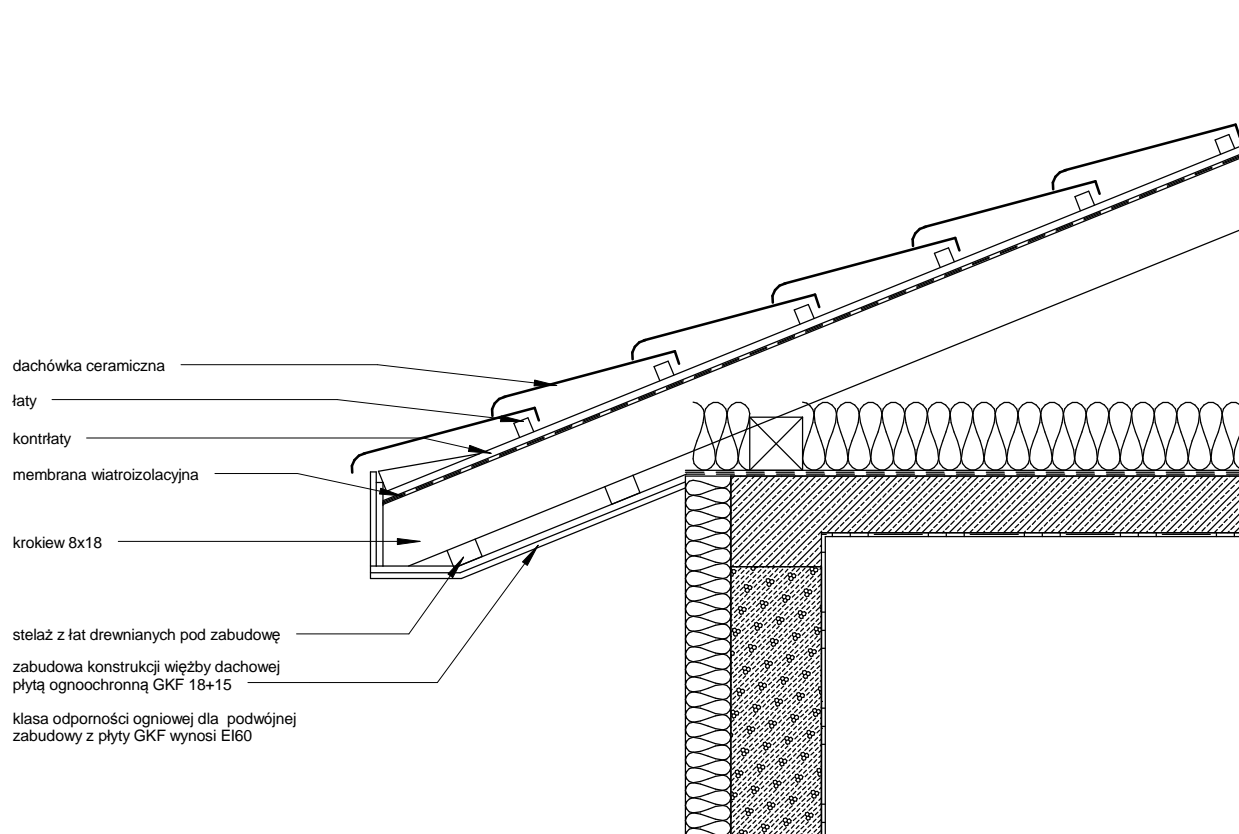
PRACOWNIA *DECADA* PROJEKTOWA

inż. Jędrzej Myska 77-100 Bytów ul. Ceynowy 12 tel. 609 511 959 Biuro: Kościerzyna ul. Wodna 14

TEMAT: **PROJEKT PRZEBUDOWY I ROZBUDOWY BUDYNKU INFRASTRUKTURY NA DZ. NR 168/4 W DZIEMIACH**

OPRACOWAŁ:	NR UPRAWNIENI:	PODPIS:	SKALA:
inż. Jędrzej Myska	0040/POOS/07		1 : 20
PROJEKTOWAŁ:	NR UPRAWNIENI:	PODPIS:	DATA:
mgr inż. arch. Bohdan Szytański	6159/GD/94		Sierpień 2010
NAZWA RYSUNKU:			Rys. Nr
SZCZEGÓŁY KONSTRUKCYJNE			A-16

SZCZEGÓŁ "A"



PRACOWNIA *DeCADA* PROJEKTOWA

inż. Jędrzej Myszkowski 77-100 Bytów ul. Ceynowy 12 tel. 609 511 959 Biuro: Kościerzyna ul. Wodna 14

TEMAT: **PROJEKT PRZEBUDOWY I ROZBUDOWY BUDYNKU
INFRASTRUKTURY NA DZ. NR 168/4 W DZIEMIACH**

OPRACOWAŁ:	NR UPRAWNIENI:	PODPIS:	SKALA:
inż. Jędrzej Myszkowski	0040/POOS/07		1 : 20
PROJEKTOWAŁ:	NR UPRAWNIENI:	PODPIS:	DATA:
mgr inż. arch. Bohdan Szytański	6159/GD/94		Sierpień 2010
NAZWA RYSUNKU:			Rys. Nr
SZCZEGÓŁ "A"			A-18